

Serce na łańcuchu

Miłość nie daje i nigdy nie dawała szczęścia. Wręcz przeciwnie, zawsze jest niepokojem, polem bitwy, ciągiem bezsennych nocy, podczas których zadajemy sobie mnóstwo pytań, drecząc nas wątpliwości. Na prawdziwą miłość składa się ekstaza i udręka.

Paulo Coelho

Konrad Trzeszczkowski jest twórcą nowoczesnym, wielowymiarowym, balansującym na granicy postmodernizmu i symbolizmu akrobatą. Współcześni krytycy łamią sobie głowy nad zrozumieniem kolejnych warstw znaczeniowych tych dzieł sztuki, a sam artysta milczy z uśmiechem i nie zamierza zbyt szybko uchylić rąbka tajemnicy stojących za symbolami ukrytymi w jego pracach.

Jednakże jako ekspert w dziedzinie postmodernistycznego symbolizmu zamierzam przybliżyć niniejszym tekstem głęboki i przygnębiający świat wewnętrzny artysty. Trzeszczkowski jest wspaniałym aktorem i doskonale gra szczęśliwego człowieka; niestety, jest to tylko zgrabnie nałożona maska. Artysta ten jest jednym z najsmutniejszych twórców młodego pokolenia w Polsce, a załączony obraz jest tego najlepszym przykładem.

W jednym z notatków
Korowoliej, zrycie z rysunkiem
stromości na okładce
znajduje się druga notatka zatytu-
lowana: Wierza Babel. Korowolija
opisuje w niej dom fundatora
miesta i ziemi, czyli świątynię
Etemenalanu - ziggurat poświę-
cony bogu Mardukowi; i zastanawia
się, czy była ona premonstrum
biblijnej Wierzy Babel.

01.04.1974r - 01.04.1975r - G.B. jako spotkanie
cigacę, piernego dnia: wródego menqie
zdoncto 7i4, 2e - spotkanie w poroimn.
ocobynoty si' pntowicame.
dla Koromby noime bytu, aby cooby
mestwicice w spotkaniach w poroimn.
prowostomity po sobe: jakis SLAD - domof.
wspolnych dionoi (dacji), normoi, rehoji
adto po prostu BRCA (ZUCA)?

ODWAŻ SIĘ

rozproweni do upolamienia
wystony, psania, bycia, co ty domi
Aust cy Eurocyost o czym jest
ostatni etap - suhem popcia, liczego-
niu, memele cy nicie ponrai,
brali, meteuaddu, nieponqoleli,
odważ się, pouhoidci swoje rjue,
odważ się uponqolionci galeni,
dobromu odważ się odważ się, odważ się,
pouhoidone wystluep w sensy
w anouemci, rozpekame sensów,
rozpekame obwidu, anouem,
wzroame ne pomot, odważ się
porowocaj się, polwa się, pomdi
mi, pomdi jej, oceniam się i nie
mem ike nqę, nie mem ike nqę
ta historia, medura posulwana,
meduna, która ike anoua
krohana, a gale jest w tym
sustowe, gale ona ma się
pomedać, we imie? po co?

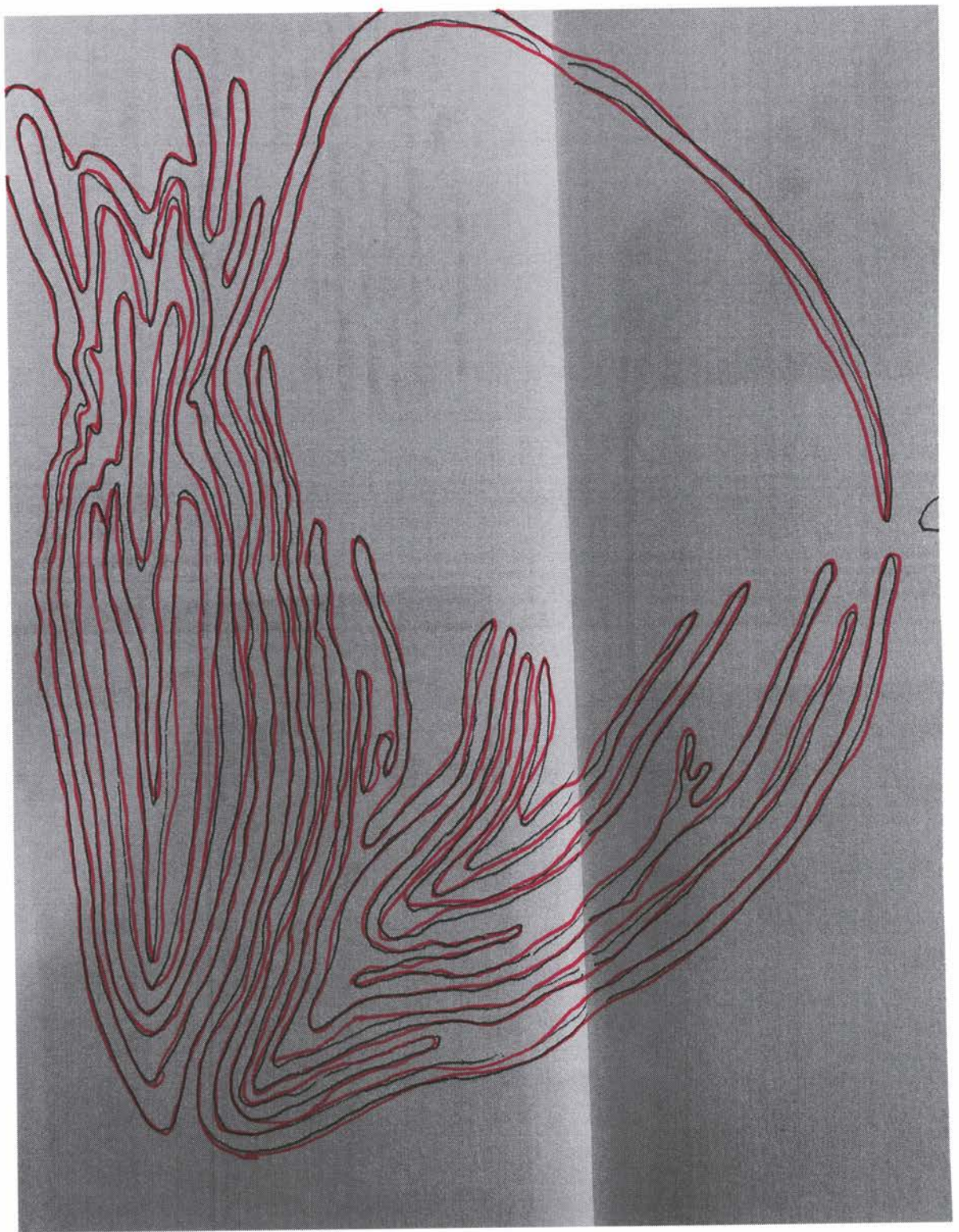


Na strzelnicy

Z żebra europalety
jednooki pingwin pokoju
ładnie pochodzi od ładu
słup
przy morzu soli

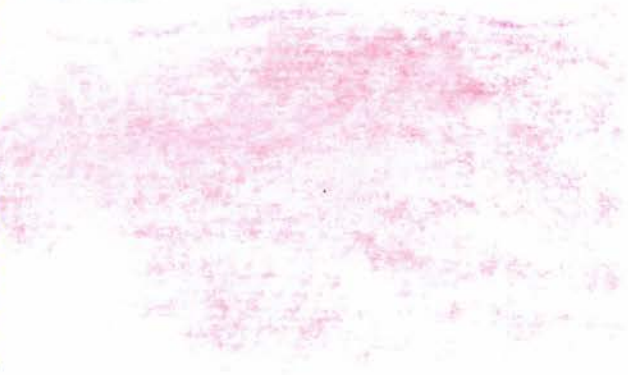
Martyna Miller





W jednym z notatków
Korwanskiej, reszycy z wys.
stoweczniców na okładce
znajdują drugą notatkę
zarysowaną Wierza Babel.
Korwanskie opatuje w mej
dom. fundamentów
mebli i ziemi, czyli
Świątynię E'temenanki -
- ziggurat poświęcony Bogu
Mardukowi; zastanawia
się, czy była ona pierwotnie -
muzeum Biblijnej Wierzy Babel.

Salena Babel miała siostrę swoją podobną,
przez myślenie języki siału, obron. Taki się
stole w drodze z H.Q. w Caltonsh.
A. Kowalski, belone Babel, 1978





Mistyczna szczota

O czym teraz myślisz?

czego szukasz?

wszystkie działy



Czego
szukasz? Co
sprawie ci
przyjemność?
O czym
myślisz?

**Smell the sea and feel the sky
Let your soul and spirit fly into the mystic**



Co sprawia Ci radość?

Van Morrison, Into The Mystic
Ania Płonka

- Jaki po Błotkach
smożina się porusza?
a przez do w jaki
sposób smożina ją
porusza?

- Jaki rodzaj linki
smożina w niej
ma?

- czy jest to zbiór
zobowiązań czy
obowiązków? Jak to
nominale wygląda?

Jak to pytanie, które skierowane
jest do Caloni Babel



osnym uścisku, albo zatrzymane w pół ruchu, dwa połą-
działną i niewidzialną nicią, tkwiącą w trakcie wirowania;

ykowska

